



www.ittspain.com
 ittspain@ittspain.com
 Tel.: 0034 964 626 309
 Fax.: 0034 964 657 426
 Ctra. de Alcora, Km. 7,5
 12130 San Juan de Moró
 Castellón (Spain)

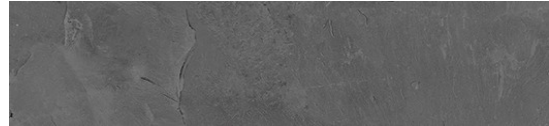
SANICERAMIC GROUP

QUALITY CERTIFICATE / CERTIFICADO DE CALIDAD

SIZES AND SURFACE QUALITY CARACTERÍSTICAS TÉCNICAS DE LAS BALDOSAS

PHOTOGRAPHY FOTOGRAFIA:

Series Serie GREYSLATE
Finishing of the piece Acabado MATT/MATE
Colour Color
Nominal Size Medida Nominal 45X90
Work Size Medida Fabricación 450X900X10,4
Norme Norma EN 14.411 Bla
Name Denominación GLAZED PORCELAIN/PORCELANICO ESMALTAD



SIZES AND SURFACE QUALITY DIMENSIONES Y ASPECTO SUPERFICIAL

Required/ Requisito	Value/ Valor
UNE-EN-ISO 10.545 Parte 2 %	±0,6% Passes Standard Test Cumple
UNE-EN-ISO 10.545 Parte 2 %	±5% Passes Standard Test Cumple
UNE-EN-ISO 10.545 Parte 2 %	±0,5% Passes Standard Test Cumple
UNE-EN-ISO 10.545 Parte 2 %	±0,5% Passes Standard Test Cumple
UNE-EN-ISO 10.545 Parte 2	% ±0,5% Passes Standard Test Cumple
	% ±0,5% Passes Standard Test Cumple
	% ±0,5% Passes Standard Test Cumple
	% <0,5% Passes Standard Test Cumple

PHYSICAL PROPERTIES PROPIEDADES FISICAS

Water Absorption Absorción de agua
Breaking strength (N) Fuerza de rotura (N)
Bending Strength (N/mm²) Resistencia a la flexión (N/mm²)
Impact resistance Resistencia al impacto
Resistance to abrasion Resistencia a la abrasión
Deep Abrasion (UGL: Unglazed) Abrasión profunda (UGL: No esmaltadas)
Surface abrasion (GL: Glazed) Abrasión superficial (GL: Esmaltadas)
Coefficient of thermal linear expansion Coeficiente de dilatación térmica lineal
Resistance to thermal shock Resistencia al choque termico
Expansión por humedad Determination of moisture expansion
Crazing resistance (GL: Glazed) Resistencia al cuarteo (GL: Esmaltadas)
Frost Resistance Resistencia a la helada
Small differences of colour (GL: Glazed) Pequeñas diferencias de color (GL:Esmaltadas)
Small differences of colour (GL: Glazed) Pequeñas diferencias de color (UGL:No Esmaltadas)
Slip Resistance Deslizamiento:
Slipperiness (Tortus) Coeficiente de fricción (Tortus)
Tilting Pendulo
Slipway (boots) Rampa botas
Slipway (Barefeet) Rampa (pies descalzos)
Scratch resistance(Mohs) Resistencia al rayado (Mohs)

UNE-EN-ISO 10.545 Parte 3 %	<0,5%	<0,2
UNE-EN-ISO 10.545 Parte 4 N	>1300	>2500
UNE-EN-ISO 10.545 Parte 4 N/mm ²	>35	>50
UNE-EN-ISO 10.545 Parte 5	-	-
UNE-EN-ISO 10.545 Parte 6 mm ³	< 175	Passes Standard Test Cumple
UNE-EN-ISO 10.545 Parte 7 PEI / Nº rev	-	IV ₂₅₀₀
UNE-EN-ISO 10.545 Parte 8 °C ⁻¹	-	6,7·10 ⁻⁶
UNE-EN-ISO 10.545 Parte 9	According to use Según Uso	-
UNE-EN-ISO 10.545 Parte 10 mm/m	-	-
UNE-EN-ISO 10.545 Parte 11	According to use Según Uso	-
UNE-EN-ISO 10.545 Parte 12	-	-
UNE-EN-ISO 10.545 Parte 16	ΔE _{cmc} < 0,75	-
UNE-EN-ISO 10.545 Parte 16	ΔE _{cmc} < 1,0	-
ISO/DIS 10545 Parte 17	-	-
UNE-ENV 12.633	-	-
DIN 51.130	-	-
DIN 51.097	-	-
UNE-67101:1985	-	6

CHEMICAL PROPERTIES PROPIEDADES QUIMICAS

Chemical resistance Resistencia a productos químicos:
Resistance to low concentrations of acids and alkalis Resistencia a ácidos y álcalis de baja concentración
Resistance to high concentrations of acids and alkalis Resistencia a ácidos y álcalis de alta concentración
Resistance to household chemicals and swimming pool salt products domésticos y sales para piscinas Resistencia a
Resistance to staining Resistencia a las manchas
Emission of lead and cadmium Emisión de plomo y cadmio

UNE-EN-ISO 10.545 Parte 13	-	GLA
	-	GHA
	B	GA
UNE-EN-ISO 10.545 Parte 14	3	5
UNE-EN-ISO 10.545 Parte 15	-	-

SAFETY SEGURIDAD

Euroclass. Fire resistance Euroclase. Resistencia al fuego

Decision 96/603/CE Modified
 Decisión 96/603/CE Modificada

A1