



SANICERAMIC GROUP

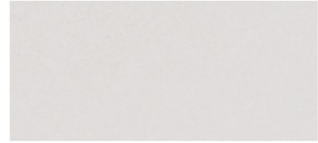
www.ittspain.com  
ittspain@ittspain.com  
Tel.: 0034 964 626 309  
Fax.: 0034 964 657 426  
Ctra. de Alcora, Km. 7,5  
12130 San Juan de Moró  
Castellón (Spain)

QUALITY CERTIFICATE / CERTIFICADO DE CALIDAD

SIZES AND SURFACE QUALITY CARACTERÍSTICAS TÉCNICAS DE LAS BALDOSAS

PHOTOGRAPHY FOTOGRAFIA:

Series Serie X-TREM  
Finishing of the piece Acabado LAPATTO  
Colour Color WHITE  
Nominal Size Medida Nominal 30X60  
Work Size Medida Fabricación 300X600X9,8  
Norme Norma EN 14.411 Bla  
Name Denominación GLAZED PORCELAIN/PORCELANICO ESMALTAD



SIZES AND SURFACE QUALITY DIMENSIONES Y ASPECTO SUPERFICIAL

Required/ Requisito	Value/ Valor
------------------------	--------------

Length and width Longitud y anchura	UNE-EN-ISO 10.545	Parte 2	%	±0,6%	±0,6%
Thickness Espesor	UNE-EN-ISO 10.545	Parte 2	%	±5%	±5%
Rectitud de los lados Measurement of Side Straightness	UNE-EN-ISO 10.545	Parte 2	%	±0,5%	±0,5%
Squareness Ortogonalidad	UNE-EN-ISO 10.545	Parte 2	%	±0,5%	±0,5%
Surface flatness Planitud de la superficie	UNE-EN-ISO 10.545	Parte 2			
Central curvature Curvatura central			%	±0,5%	±0,5%
Edge curvature Curvatura lateral			%	±0,5%	±0,5%
Warpage Alabeo			%	±0,5%	±0,5%
Surface Quality Aspecto superficial			%	<0,5%	<0,5%

PHYSICAL PROPERTIES PROPIEDADES FÍSICAS

Water Absorption Absorción de agua	UNE-EN-ISO 10.545	Parte 3	%	<0,5%	<0,15%
Breaking strength (N) Fuerza de rotura (N)	UNE-EN-ISO 10.545	Parte 4	N	>1300	>2100
Bending Strengt (N/mm <sup>2</sup> ) Resistencia a la flexión (N/mm <sup>2</sup> )	UNE-EN-ISO 10.545	Parte 4	N/mm <sup>2</sup>	>35	>49
Impact resistance Resistencia al impacto	UNE-EN-ISO 10.545	Parte 5		-	-
Resistance to abrasion Resistencia a la abrasión					
Deep Abrasión (UGL: Unglazed) Abrasión profunda (UGL: No esmaltadas)	UNE-EN-ISO 10.545	Parte 6	mm <sup>3</sup>	< 175	Passes Standard Test Cumple
Surface abrasion (GL: Glazed) Abrasión superficial (GL: Esmaltadas)	UNE-EN-ISO 10.545	Parte 7	PEI / Nº rev	-	IV
Coefficient of thermal linear expansion Coeficiente de dilatación térmica lineal	UNE-EN-ISO 10.545	Parte 8	° C <sup>-1</sup>	-	6X.10 <sup>-6</sup>
Resistance to thermal shock Resistencia al choque termico	UNE-EN-ISO 10.545	Parte 9		According to use Según Uso	-
Expansión por humedad Determination of moisture expansion	UNE-EN-ISO 10.545	Parte 10	mm/m		
Crazing resistance (GL: Glazed) Resistencia al cuarteo (GL: Esmaltadas)	UNE-EN-ISO 10.545	Parte 11		According to use Según Uso	-
Frost Resistance Resistencia a la helada	UNE-EN-ISO 10.545	Parte 12		-	-
Small differences of colour (GL: Glazed) Pequeñas diferencias de color (GL:Esmaltadas)	UNE-EN-ISO 10.545	Parte 16		ΔEcmc < 0,75	-
Small differences of colour (GL: Glazed) Pequeñas diferencias de color (UGL:No Esmaltadas)	UNE-EN-ISO 10.545	Parte 16		ΔEcmc < 1,0	-
Slip Resistance Deslizamiento:					
Slipperiness (Tortus) Coeficiente de fricción (Tortus)	ISO/DIS 10545	Parte 17		-	
Tilting Pendulo	UNE-ENV 12.633			-	
Slipway (boots) Rampa botas	DIN 51.130			-	
Slipway (Barefeet) Rampa (pies descalzos)	DIN 51.097			-	
Scratch resistance(Mohs) Resistencia al rayado (Mohs)	UNE-67101:1985			-	5

CHEMICAL PROPERTIES PROPIEDADES QUÍMICAS

Chemical resistance Resistencia a productos químicos:	UNE-EN-ISO 10.545	Parte 13			
Resistance to low concentrations of acids and alkalis Resistencia a ácidos y álcalis de baja concentración				-	GLA
Resistance to high concentrations of acids and alkalis Resistencia a ácidos y álcalis de alta concentración				-	GHA
Resistance to household chemicals ans swimming pool salt productos domésticos y sales para piscinas Resistencia a				B	GA
Resistance to staining Resistencia a las manchas	UNE-EN-ISO 10.545	Parte 14		3	5
Emission of lead and cadmium Emisión de plomo y cadmio	UNE-EN-ISO 10.545	Parte 15		-	-

SAFETY SEGURIDAD

Euroclass. Fire resistance Euroclase. Resistencia al fuego	Decision 2013/12/CE Modified Decision 2013/12/CE			A1	
--	--	--	--	----	--