



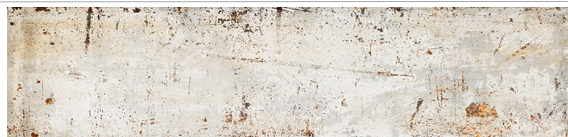
www.ittpain.com  
ittpain@ittpain.com  
Tel.: 0034 964 626 309  
Fax.: 0034 964 657 426  
Ctra. de Alcora, Km. 7,5  
12130 San Juan de Moró  
Castellón (Spain)

## QUALITY CERTIFICATE / CERTIFICADO DE CALIDAD

### SIZES AND SURFACE QUALITY CARACTERISTICAS TÉCNICAS DE LAS BALDOSAS

### PHOTOGRAPHY FOTOGRAFIA:

**Series Serie** NORAI  
**Finishing of the piece Acabado** GLOSS/BRILLO  
**Colour Color** WHITE  
**Nominal Size Medida Nominal** 7,5x30  
**Work Size Medida Fabricación** 75x300x10  
**Norme Norma EN 14.411** BIII  
**Name Denominación** WHITE BODY FLOOR/PASTA BLANCA PAVIMENTO



### SIZES AND SURFACE QUALITY DIMENSIONES Y ASPECTO SUPERFICIAL

Required/ Requisito	Value/ Valor
---------------------	--------------

<b>Length and width</b> Longitud y anchura	UNE-EN-ISO 10.545	Parte 2	%	±0,5%	Passes Standard Test Cumple
<b>Thickness</b> Espesor	UNE-EN-ISO 10.545	Parte 2	%	±10%	Se debe especificar
<b>Rectitud de los lados</b> Measurement of Side Straightness	UNE-EN-ISO 10.545	Parte 2	%	±0,3%	Passes Standard Test Cumple
<b>Squareness</b> Ortogonalidad	UNE-EN-ISO 10.545	Parte 2	%	±0,5%	Passes Standard Test Cumple
<b>Surface flatness</b> Planitud de la superficie	UNE-EN-ISO 10.545	Parte 2			
<b>Central curvature</b> Curvatura central			%	-0,3< N <0,5%	Passes Standard Test Cumple
<b>Edge curvature</b> Curvatura lateral			%	-0,3< N <0,5%	Passes Standard Test Cumple
<b>Warpage</b> Alabeo			%	±0,5%	Passes Standard Test Cumple
<b>Surface Quality</b> Aspecto superficial			%	<0,5%	Passes Standard Test Cumple

### PHYSICAL PROPERTIES DIMENSIONES Y ASPECTO SUPERFICIAL

<b>Average Water Absorption</b> Media Absorción de agua	UNE-EN-ISO 10.545	Parte 3	%	> 10%	Passes Standard Test Cumple
<b>Breaking strength (N)</b> Fuerza de rotura (N)	UNE-EN-ISO 10.545	Parte 4	N	>600	1300
<b>Bending Strength (N/mm<sup>2</sup>)</b> Resistencia a la flexión (N/mm <sup>2</sup> )	UNE-EN-ISO 10.545	Parte 4	N/mm <sup>2</sup>	>12	20
<b>Impact resistance</b> Resistencia al impacto	UNE-EN-ISO 10.545	Parte 5		-	-
<b>Resistance to abrasion</b> Resistencia a la abrasión					
<b>Deep Abrasion (UGL: Unglazed)</b> Abrasión profunda (UGL: No esmaltadas)	UNE-EN-ISO 10.545	Parte 6	mm <sup>3</sup>	-	-
<b>Surface abrasion (GL: Glazed)</b> Abrasión superficial (GL: Esmaltadas)	UNE-EN-ISO 10.545	Parte 7	PEI / Nº rev	-	-
<b>Coefficient of thermal linear expansion</b> Coeficiente de dilatación térmica lineal	UNE-EN-ISO 10.545	Parte 8	° C <sup>-1</sup>	-	-
<b>Resistance to thermal shock</b> Resistencia al choque termico	UNE-EN-ISO 10.545	Parte 9	mm/m	-	-
<b>Expansión por humedad</b> Determination of moisture expansion	UNE-EN-ISO 10.545	Parte 10		According to use Según Uso	-
<b>Crazing resistance (GL: Glazed)</b> Resistencia al cuarteo (GL: Esmaltadas)	UNE-EN-ISO 10.545	Parte 11		According to use Según Uso	-
<b>Frost Resistance</b> Resistencia a la helada	UNE-EN-ISO 10.545	Parte 12		-	-
<b>Small differences of colour (GL: Glazed)</b> Pequeñas diferencias de color (GL:Esmaltadas)	UNE-EN-ISO 10.545	Parte 16		ΔEcmc < 0,75	-
<b>Slip Resistance</b> Deslizamiento:					
<b>Slipperiness (Tortus)</b> Coeficiente de fricción (Tortus)	ISO/DIS 10545	Parte 17		-	-
<b>Tilting</b> Pendulo	UNE-ENV 12.633			-	-
<b>Slipway (boots)</b> Rampa botas	DIN 51.130			-	-
<b>Slipway (Barefeet)</b> Rampa (pies descalzos)	DIN 51.097			-	-
<b>Scratch resistance(Mohs)</b> Resistencia al rayado (Mohs)	UNE-67101:1985			-	3

### CHEMICAL PROPERTIES PROPIEDADES QUIMICAS

<b>Chemical resistance</b> Resistencia a productos químicos:	UNE-EN-ISO 10.545	Parte 13			
<b>Resistance to low concentrations of acids and alkalis</b> Resistencia a ácidos y álcalis de baja concentración				-	GLA
<b>Resistance to high concentrations of acids and alkalis</b> Resistencia a ácidos y álcalis de alta concentración				-	GHA
<b>Resistance to household chemicals ans swimming pool salt</b> Resistencia a productos domésticos y sales para piscinas				B	GA
<b>Resistance to staining</b> Resistencia a las manchas	UNE-EN-ISO 10.545	Parte 14		3	5
<b>Emission of lead and cadmium</b> Emisión de plomo y cadmio	UNE-EN-ISO 10.545	Parte 15		-	-

### SAFETY SEGURIDAD

<b>Euroclass. Fire resistance</b> Euroclase. Resistencia al fuego	Decision 96/603/CE Modified				A1
---	--------------------------------	--	--	--	----